

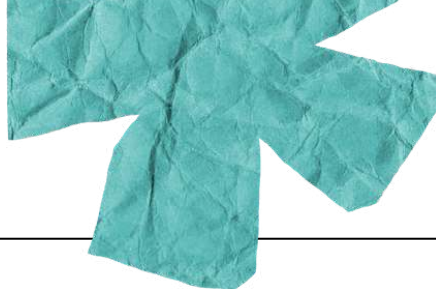
# PLAN ORGANIZOWANIA SPOŁECZNOŚCI LOKALNEJ (OSL)



Przygotowane przez  
MARTA STACHOWSKA

OŚRODEK POMOCY  
SPOŁECZNEJ W SŁUBICACH



**OSL**

Poniższy Plan Organizowania Społeczności Lokalnej (OSL) dla gminy Słubice został opracowany na podstawie wytycznych ustawowych oraz zdiagnozowanych potrzeb i potencjałów. Celem planu jest budowanie relacji, diagnozowanie potencjału i testowanie usług społecznych bezpośrednio w środowisku zamieszkania

**OBSZAR**

Gmina Słubice obejmuje 11 sołectw: Drzecin, Golice, Kunice, Kunowice, Lisów, Nowe Biskupice, Nowy Lubusz, Pławidło, Rybocice, Stare Biskupice i Świecko

„SPOŁECZNOŚĆ ZACZYNA SIĘ OD CIEBIE.”

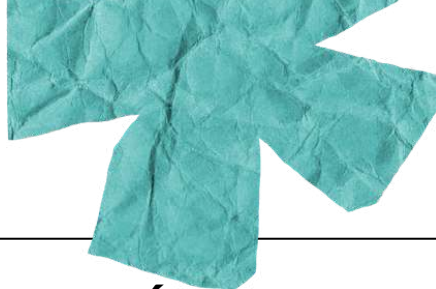


**Logotyp:**



**Organizowanie  
Społeczności Lokalnej  
w gminie Słubice**





## ORGANIZATOR SPOŁECZNOŚCI LOKALNEJ

Wspólne działania – wspólne efekty

Organizator społeczności lokalnej to osoba wspierająca mieszkańców w podejmowaniu działań na rzecz osiedla, wsi lub dzielnicy. Jego zadaniem jest integrowanie społeczności oraz inicjowanie współpracy wokół ważnych lokalnych spraw.

Działania podejmowane są wspólnie z mieszkańcami – w oparciu o ich potrzeby, pomysły i możliwości. Organizator pomaga w planowaniu i realizacji inicjatyw, wzmacnia zaangażowanie społeczne oraz buduje poczucie współodpowiedzialności za najbliższe otoczenie.

“TWÓRZMY MIEJSCE,  
W KTÓRYM CHCEMY ŻYĆ.”



### Zakres wsparcia obejmuje:

- organizowanie spotkań mieszkańców
- wspólne wypracowywanie rozwiązań lokalnych problemów
- inicjowanie i wspieranie działań społecznych
- pomoc w tworzeniu grup sąsiedzkich i inicjatywnych
- informowanie o możliwościach uzyskania wsparcia i dofinansowania
- nawiązywanie współpracy z instytucjami i organizacjami

### Cel działań

Celem jest budowanie silnej, aktywnej i zintegrowanej społeczności, w której mieszkańcy mają realny wpływ na kształtowanie swojego środowiska życia.



## I. OŚRODEK POMOCY SPOŁECZNEJ

Oferta Ośrodka Pomocy Społecznej (OPS) w Słubicach

Zanim przejdziemy do działań w terenie, kluczowe jest zapoznanie mieszkańców z obecnym zakresem wsparcia OPS, który stanowi fundament dla nowych inicjatyw:

- Wsparcie finansowe i rzeczowe: Zasiłki stałe, okresowe, celowe oraz pomoc żywnościowa
- Wsparcie dla rodzin: Praca dwóch asystentów rodziny (opieka nad 20 rodzinami), warsztaty umiejętności wychowawczych dla rodziców oraz pomoc prawna i psychologiczna
- Usługi dla seniorów i osób z niepełnosprawnościami: Usługi opiekuńcze w domu, system teleopieki (opaski SOS) oraz program „Opieka wytchnieniowa”
- Inicjatywy niskoprogowe:
- Jadłodzielnia: Miejsce zapobiegania marnowaniu żywności
- Szafa Przyjaciół: Punkt bezpłatnej wymiany odzieży (średnio 15 osób dziennie)
- Grupa wsparcia: Dla osób uzależnionych i współuzależnionych (spotkania w poniedziałki 17:00–19:00)
- Akcje charytatywne: „Pacuszka z głębi serduszka” (pomoc starszym i samotnym)

## II. CELE ORGANIZOWANIA SPOŁECZNOŚCI LOKALNEJ (OSL)

Głównym zadaniem organizatora OSL działającego przy OPS Słubice jest przejście od działań „akademickich” do praktycznych, skupionych na budowaniu relacji i testowaniu usług społecznych bezpośrednio w miejscu zamieszkania

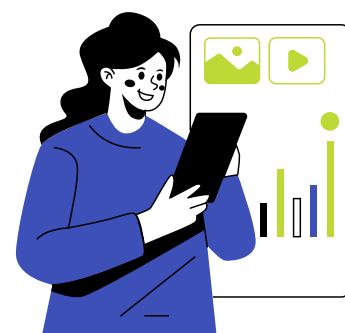
Kluczowe zadania:

- Praktyczna mini-diagnoza: Rozmowy z seniorami, młodzieżą i rodzicami w sołectwach w celu ustalenia, czego realnie brakuje w ich otoczeniu
- Mapowanie zasobów: Identyfikacja liderów osiedlowych, Kół Gospodyń Wiejskich (KGW) oraz osób, które już działają społecznie bez formalnego wsparcia
- Animacja dyskusji: Moderowanie spotkań dotyczących wspólnego dobra i rozwiązywania lokalnych problemów

### III. MODUŁ WSTĘPNY: PREZENTACJA OFERTY OPS SŁUBICE

W każdej miejscowości działania OSL rozpoczynają się od spotkania informacyjnego (np. w świetlicy lub podczas zebrania wiejskiego), na którym pracownicy prezentują niefinansową ofertę Ośrodka:

- Wsparcie Mobilne: Możliwość umówienia wizyty asystenta rodziny lub pracownika socjalnego bez konieczności dojazdu do miasta
- Usługi dla Seniorów: System teleopieki (opaski SOS), usługi opiekuńcze w domu oraz program „Opieka wytchnieniowa”
- Wsparcie Specjalistyczne: Dostęp do bezpłatnych porad prawnych i psychologicznych (organizowanych mobilnie w sołectwach w razie potrzeby)
- Inicjatywy Sąsiedzkie: Promocja Jadłodzielni i Szafy Przyjaciół jako wzorców do powielenia na mniejszą skalę w sołectwach



### IV. UJEDNOLICONY SCHEMAT DZIAŁAŃ W KAŻDYM SOŁECTWIE

Realizacja planu w każdej miejscowości przebiega według tych samych czterech kroków:

Krok 1: Praktyczna Mini-Diagnoza (Słuchanie mieszkańców)

Organizator społeczności lokalnej spędza czas w sołectwie, aby odpowiedzieć na pytania: czego NAM tu brakuje i co już jest, ale nie działa?

:

- Rozmowy celowane: Wywiady z grupami zgłaszającymi największe braki (młodzież – 25,5% wskazań na brak miejsc; seniorzy – bariery komunikacyjne)
- Obserwacja uczestnicząca: Identyfikacja miejsc, w których ludzie naturalnie się spotykają, oraz źródeł napięć (np. hałas tranzytowy w Świecku czy Starych Biskupicach)



## V. MAPOWANIE ZASOBÓW (SZUKANIE LIDERÓW)

W każdym sołectwie tworzony jest spis partnerów formalnych i nieformalnych:

- Liderzy osiedlowi: Wyłonienie osób, które już robią coś społecznie bez wsparcia (tzw. naturalni liderzy)
- Zasoby instytucjonalne: Inwentaryzacja Kół Gospodyń Wiejskich (KGW), parafii i lokalnych przedsiębiorców
- Potencjał świetlicy: Analiza, jak doposażyć świetlicę wiejską, by stała się aktywnym Centrum Aktywności Lokalnej, a nie tylko salą na wynajem



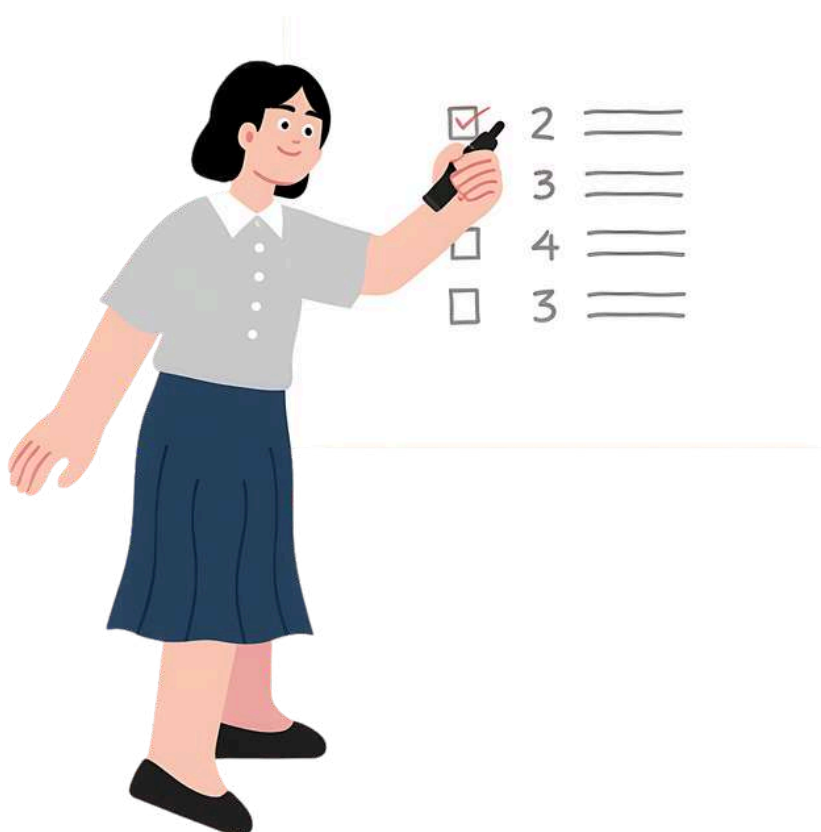
## V. BUDOWANIE NGO I GRANTY (UTRWALANIE AKTYWNOŚCI)

- Aby działania nie wygasły po zakończeniu projektu, każde sołectwo przechodzi szkolenie z profesjonalizacji
- Inkubacja NGO: Pomoc OSL w przekształceniu grup nieformalnych w KGW lub stowarzyszenia, co pozwala na samodzielne pozyskiwanie środków
- Warsztaty Grantowe: Spotkanie pt. „Skąd brać fundusze na wieś?”, obejmujące naukę pisania wniosków do gminy (budżet ponad 1 mln zł dla organizacji) oraz funduszy zewnętrznych
- Partnerstwo z Biznesem: Nauka budowania koalicji z lokalnymi firmami (np. w sołectwach tranzytowych) na rzecz finansowania mikro-inicjatyw



## VI. MONITORING I DOKUMENTACJA (WSPÓLNY STANDARD DLA WSZYSTKICH)

- W każdym sołectwie organizator OSL prowadzi tę samą dokumentację, przedstawianą raz w miesiącu w OPS
- Notatka operacyjna: Z kim rozmawiano i jaki problem zgłoszono (np. potrzeba dowozu do lekarza).
- Lista obecności: Dokumentowanie frekwencji na spotkaniach sąsiedzkich.
- Dokumentacja fotograficzna: Dowód podjętych inicjatyw w terenie.
- Wskaźnik sukcesu docelowo: Liczba nowych liderów w każdym sołectwie oraz liczba złożonych wniosków o granty przez lokalne grupy



# KONTAKT

ORGANIZATOR  
SPOŁECZNOŚCI LOKALNEJ

PRZY OŚRODKU POMOCY  
SPOŁECZNEJ W SŁUBICACH

**MARTA STACHOWSKA**

Telefon: 603-112-487

Email: [m.stachowska@opsslubice.pl](mailto:m.stachowska@opsslubice.pl)

